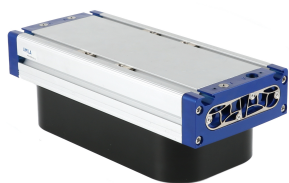
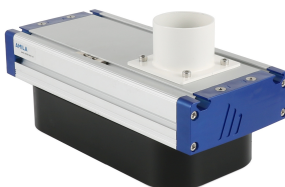


型号：MSC



MSC-X

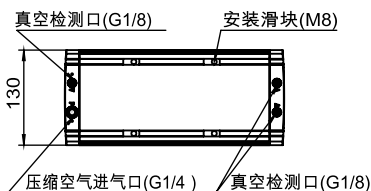
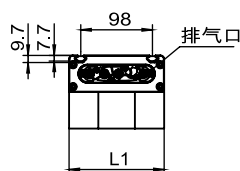
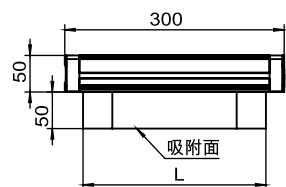


MSC-M

真空夹具使用说明书

1.设计参数及功能说明

MSC-X...



1.设计参数及功能说明

型号	尺寸[mm]	
	L	L1
MSC-X-15080	150	80
MSC-X-200100	200	100
MSC-X-200130	200	130
MSC-X-200180	200	180
MSC-X-250130	250	130
MSC-X-300130	300	130
MSC-X-300180	300	180
MSC-X-350150	350	150
MSC-X-350180	350	180
MSC-X-350250	350	250

2.工作原理

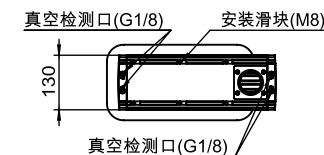
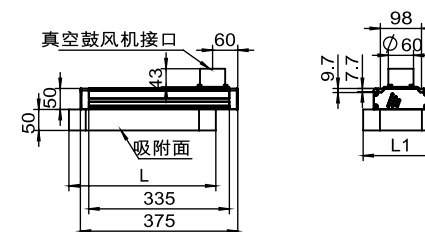
- 1.压缩空气进气口:进入干净干燥的压缩空气
- 2.真空检测口:检测真空度
- 3.排气口:工作时不能遮挡

压缩空气进气口通入压缩空气,吸附面产生真空,吸附产品;压缩空气进气口断开压缩空气,吸附面无真空,释放产品。

- ※如果超过最高使用压力,产品可能会损坏。
- ※建议压缩空气0.3Mpa-0.6Mpa

1.设计参数及功能说明

MSY-M...



型号	尺寸[mm]	
	L	L1
MSC-M-15080	150	80
MSC-M-200100	200	100
MSC-M-200130	200	130
MSC-M-200180	200	180
MSC-M-250130	250	130
MSC-M-300130	300	130
MSC-M-300180	300	180
MSC-M-350150	350	150
MSC-M-350180	350	180
MSC-M-350250	350	250

2.工作原理

- 1.真空源接口:连接真空发生器

真空源接口接通真空源真空,吸附面吸附产品;真空源接口断开真空源真空,吸附面无真空,释放产品